



寿々やについて

採用情報

店内概要

働きやすい環境

子育てと両立しやすい取り組み

通勤について

寿々やについて

民芸食事の店「寿々や」は古い伝統が生んだ飛騨高山の堅牢で無駄のない健康的な美しさを建築様式に縮尺し建てました。

それは飛騨高山をおとずれて下さいましたお客様に手近に見て頂き雰囲気味わっていただきたいためでございます。（パンフレットより抜粋）

※この様な様式でお客様の大半は観光客がメインとなります。

地元の方があまり来られないので、ご近所様気になる方でも安心して働くことが出来ます。

最近は海外のお客様も多く、「英語が必要なのでしょうか？」

というお声もありますが、弊社の9割の社員は英語をほぼ使わずに対応しております。
(サンキュー等の単語は使います。必要な際はスマホアプリで対応可能です)

①採用情報（正社員）

- ・ 仕事内容：調理補助・ホールスタッフ
- ・ 資格：未経験者歓迎
- ・ 勤務時間 シフト制：A 10：00～19：00（内1時間休憩）
B 12：00～21：00（ラストまで）
- ・ 給与：250,000円～（研修後基本給UP）
- ・ 待遇：週休2日制 火曜日+1日、社会保険完備、各種手当、昇給年2回、
- ・ その他：研修期間3か月
年2回賞与あり（2024年実績 合計400～450%）

②採用情報（正社員 週休3日）

- ・ 仕事内容：調理補助・ホールスタッフ
- ・ 資格：未経験者歓迎
- ・ 勤務時間 シフト制：A 10：00～19：00（内1時間休憩）
B 12：00～21：00（ラストまで）
- ・ 給与：170000円～（研修後基本給UP）
- ・ 待遇：週休3日制 火曜日+2日、社会保険完備、各種手当、昇給年2回、
- ・ その他：研修期間3か月
年2回賞与あり（予測値350%～400%）

③採用情報（パートアルバイト）

- ・ 仕事内容：調理補助・ホールスタッフ
- ・ 資格：未経験者歓迎
- ・ 勤務時間：9：00～14：30（3時間～可能）

16：30～21：00（ラストまで/時間応相談）

- ・ 時給：（昼）1100円～1200円 （夜）1250円～（研修期間中、終了後UP）
- ・ 待遇：週休：応相談、各種手当、昇給年2回
- ・ その他：研修期間3か月

店内概要

店内は全て椅子席となっております。しゃがむ等の体に負担が掛かる作業を本年度から見直ししてお客様もスタッフも無理なく過ごせる環境を整えております。
「無理なく働く」 & 「長くやっていく」をモットーにしております。

↓フロア



↓座敷



調理場概要

調理場はコンパクトで少ない動作で全てに手が届く仕様となっています。
また弊社のメニューは年間通して変更が無いので、一度覚えてしまえば簡単になります。

↓調理場



↓メニュー一部



働きやすい環境

社内アンケートを取っていましたが「働きやすい」「周りを気にする必要性がほぼ無し」「給与が仕事量にしっかり見合っている」「ここまで従業員に手厚い会社は見たことない」等最後は自画自賛のようで気恥ずかしい文言でしたが上げられました。まずは私自身が働きたいかどうかを考えそれに基づき年々強化しております。

<他にも>

- ・ 賄いごはん
- ・ 制服以外の必要な支給品配布（最近は冷風ベスト ベルトファン等）
- ・ 休みやすい環境（緊急時以外は事前報告をお願いしております）
- ・ 夜はお菓子やパンを毎日支給（福利）
- ・ 休憩室/子供が遊べる部屋完備（後記参照）

社員あつての弊社なので、皆様に良い環境下を提供したいと考えております。

子育てと両立しやすい環境

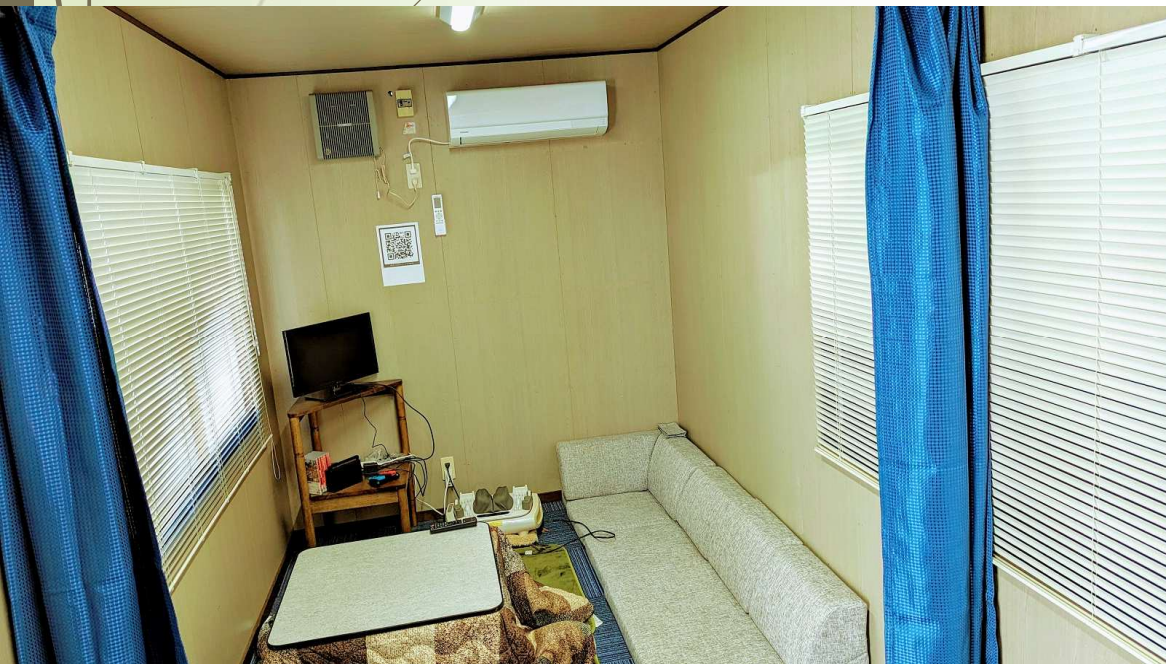
子供の育児の大変さ、大切さに理解を示しております。
子供の発熱、学校行事等で会社を休まざるを得ない状況もありますので、そこは優先してほしいと考えております。
また子供を家にお留守番をさせておくのは心配という方に対しても預かり部屋を用意させていただきました。




子育てと両立しやすい環境 施設紹介

エアコン完備
Wi-Fi完備（メッシュWi-Fi）
コタツ、ソファ、ビーズクッション
ニンテンドーSwitch
マッサージ器具

子供が扉を開けると店内に「ピンポン」と
知らせが来る様に扉に細工をしております





通勤について

車通勤可能（社員駐車スペース完備）
自転車、バイク（駐輪場完備）
徒歩可能

距離に応じて通勤手当を別途支給しております。

用事で駐車場に勤務外でも駐車一時的に可能（事前にお伝えください）